



La cultura y los negocios te esperan

Fecha programa terrestre: Del 12 al 20 de Abril

Fecha feria: Del 15 al 18 de Abril

CANTON EXPRESS

PROGRAMAS COMISIONABLES



Feria de Cantón

La Feria de Cantón, también conocida como la Feria de Importación y Exportación de China, es uno de los **eventos comerciales más grandes e importantes del mundo**. Se celebra dos veces al año en la ciudad de Cantón y atrae a miles de expositores y compradores de todo el mundo.

La feria proporciona una plataforma para que las empresas muestren sus productos, establezcan relaciones comerciales y exploren nuevas oportunidades de mercado.



 **1ª Fase**

Fecha programa terrestre: Del 12 al 20 de Abril

Fecha feria: Del 15 al 18 de Abril

Grandes Maquinarias y Equipos

Pequeña Maquinaria

Motocicletas

Accesorios de autos y repuestos

Productos químicos

Ferretería

Herramientas

Electrodomésticos

Artículos electrónicos de consumo

Productos electrónicos y eléctricos

Computadores y productos de comunicación

Productos de iluminación

Vehículos (al aire libre)

Maquinaria para la construcción

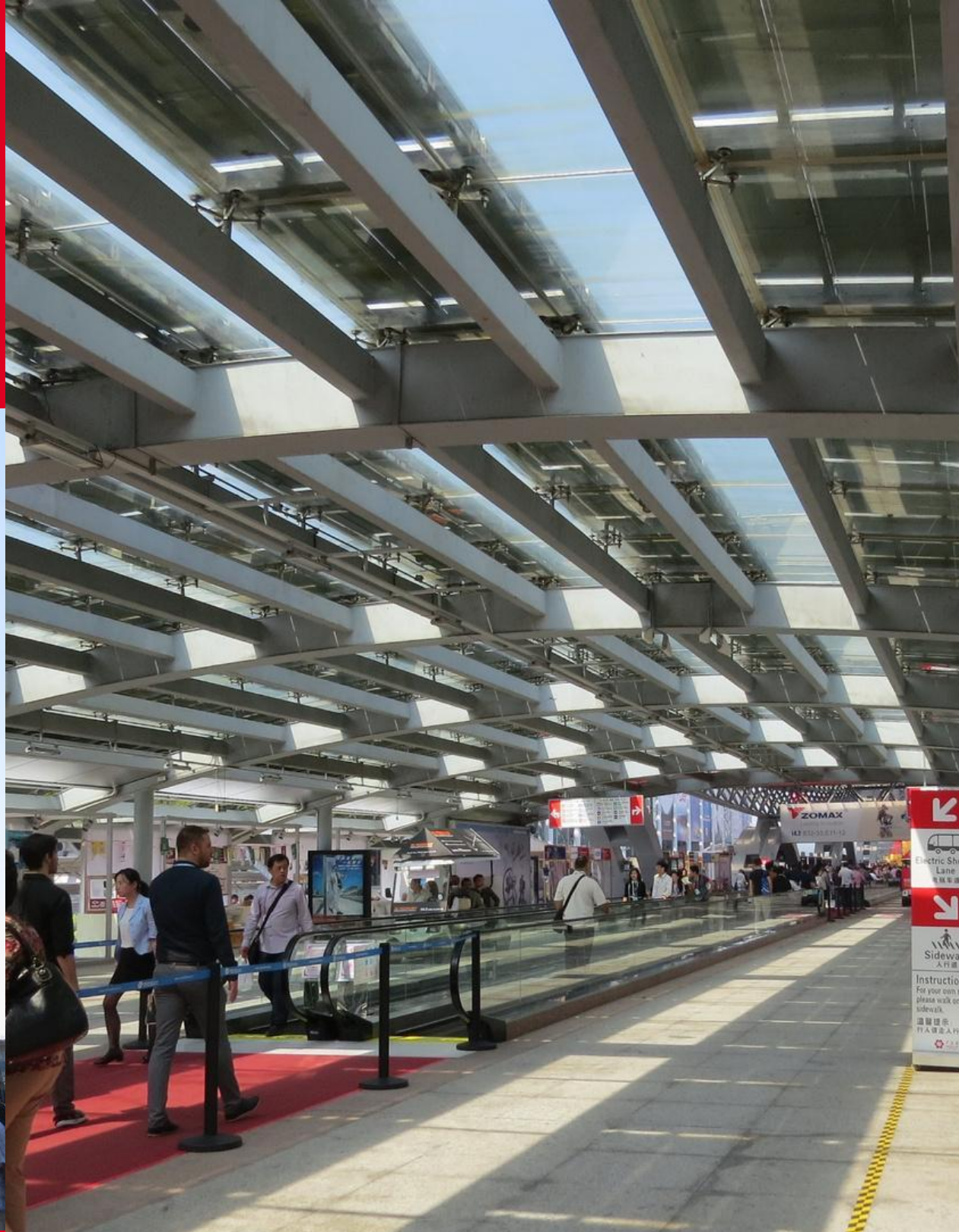
Materiales de construcción y decoración





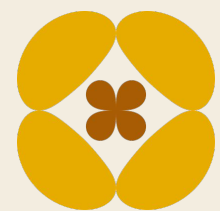
UN VIAJE
INOLVIDABLE

FERIA DE CANTÓN



Es uno de los
eventos
comerciales más
grandes e
importantes del
mundo.





PREPÁRATE PARA UNA AVENTURA MILENARIA

CANTON EXPRESS

12 de abril: Hong Kong

Recepción en el aeropuerto y transfer al hotel. Check in y cena de bienvenida en el hotel.
Alojamiento en el Hotel Harbour Plaza 8 Degrees Kowloon o similar.

13 de abril: Hong Kong

Desayuno en el hotel.
Salida para Full-day tour guiado en Hong Kong visitando Victoria Peak, Repulse Bay y Aberdeen.
Almuerzo en la ruta en Restaurant Dim Sum restaurant
Continuación del tour visitando el jardín de Nan Lian y Victoria Harbour.
Alojamiento en el Hotel Harbour Plaza 8 Degrees Kowloon o similar.

14 de abril: Hong Kong - Guangzhou | G6556 (12:21-14:08)

Desayuno en el hotel y check out
Transfer a la estación de Kowloon Este para abordar el tren bala hasta la localidad de Guangzhou.
Recepción en la estación de Guangzhou Este y transfer al hotel.
Check-in y cena en el hotel
Alojamiento en hotel Clayton de Guangzhou o similar.

15 de abril: Guangzhou

Desayuno en el hotel
Transfer a la feria de Cantón desde el hotel
Acreditación en la Feria



A16 de abril: Guangzhou

Desayuno en el hotel

Transfer a la feria de Cantón desde el hotel

Día de visita en la feria

Transfer de regreso al hotel

Alojamiento en hotel Clayton de Guangzhou o similar.

17 de abril: Guangzhou

Desayuno en el hotel

Transfer a la feria de Cantón desde el hotel

Día de visita en la feria

Transfer de regreso al hotel

Alojamiento en hotel Clayton de Guangzhou o similar

18 de abril: Guangzhou

Desayuno en el hotel

Transfer a la feria de Cantón desde el hotel

Día de visita en la feria

Transfer de regreso al hotel

Cena de despedida en Restaurant local

Alojamiento en hotel Clayton de Guangzhou o similar



19 de abril: Guangzhou - Hong Kong | G6555 (12:10-13:50)

Desayuno en el hotel y check out

Transfer a la estación de Guangzhou Este para abordar el tren bala con destino a Hong Kong.

Recepción en la estación de Kowloon Oeste y transfer al hotel.

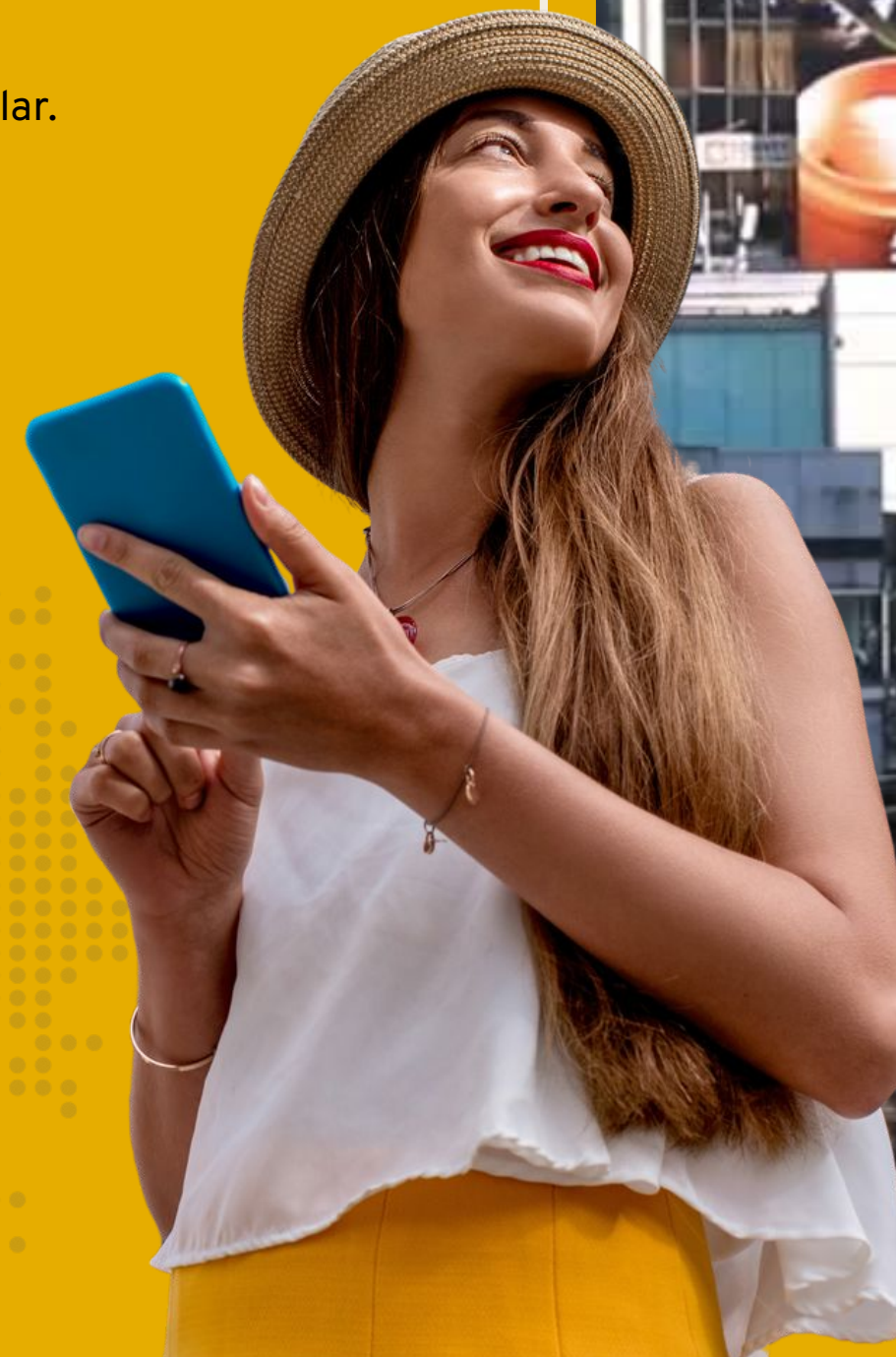
Check-in y cena en el hotel

Alojamiento en el hotel Harbour Plaza 8 Degrees Kowloon o similar.

20 de abril: Hong Kong

Desayuno en el hotel y check out

Transfer al aeropuerto para tomar vuelo de regreso a Chile.




El precio incluye:

- Reunión de orientación
- 8 noches de estadía en Hoteles 4 estrellas con desayuno
- Viaje en tren bala (ida y regreso) , Hong Kong/Guangzhou/Hong Kong en 2da clase
- Bus de transporte privado para todos los traslados especificados, con aire acondicionado.
- Asistencia en inglés en todos los transportes
- Tour de día completo en Hong Kong con guía en español
- Todas las entradas mencionadas en el tour
- 04 cenas y 01 almuerzo de acuerdo a itinerario
- Pase de Visitante para el ingreso a la Feria en Cantón Fase 1
- Guía en Español de orientación el primer día de Feria (acompañando al grupo)
- Asistencia en Viaje cobertura USD 60.000
- Tramitación de Visa China

Nota: No incluye boleto aéreo, propinas y cualquier otro gasto no indicado en el programa



 La cultura y los negocios te esperan

EXTENSIONES OPCIONALES

EXTENSIÓN OPCIONAL 1

YIWU Y SHANGHAI

19 de abril: Guangzhou - Yiwu | G1302 (13:22-20:12)

Desayuno en el hotel

Transfer a la estación de Guangzhou Sur para abordar el tren bala con rumbo a la ciudad de Yiwu.

Recepción en la estación de Yiwu y transfer al hotel. Y check in

Alojamiento en el hotel Yiwu Shangcheng o similar.

20 de abril: Yiwu

Desayuno en el hotel

Visita técnica de día completo al Mercado Internacional de Yiwu, con traslado ida y regreso.

Alojamiento en el hotel Yiwu Shangcheng o similar.

21 de abril: Yiwu - Shanghai | G7376 (15:05- 16:33)

Desayuno en el Hotel

Visita técnica de medio día al Mercado Internacional de Yiwu, con traslado ida y regreso.

Por la tarde transfer a la estación de Yiwu para abordar el tren bala con destino a la ciudad de Shanghai.

Recepción en la estación de Shanghai Hongqiao y transfer al hotel y check in.

Alojamiento en el Hotel Shanghai Golden Riverview Hotel o similar.

22 de abril: Shanghai

Desayuno en el Hotel

Salida para tour guiado de día completo visitando el Jardín o Yu Garden, el Mercado del old town, almuerzo Chino en la ruta, el Bund y el Camino de Nanjing.

Alojamiento en el Hotel Shanghai Golden Riverview Hotel o similar.

23 de abril: Salida de Shanghai

Desayuno en el hotel

Transfer al Aeropuerto Internacional de Shanghai y vuelo de regreso a Chile.

EL PRECIO INCLUYE:

- 11 noches de alojamiento en hoteles 4 estrellas (como se especifica) o equivalente con desayuno
- Viaje en tren bala: Hong Kong/Guangzhou/Yiwu/Shanghai en 2da clase
- Bus de transporte privado para todos los traslados especificados, con aire acondicionado.
- Asistencia en inglés en todos los transportes
- Guía de turismo en español para el tour en Hong Kong y en Shanghai
- Todas las entradas mencionadas en el tour
- 03 cenas y 02 almuerzos de acuerdo a itinerario
- Pase de Visitante para el ingreso a la Feria en Cantón Fase 1
- Tramitación de Visa China
- Guía en Español de orientación el primer día de Feria (acompañando al grupo)
- Asistencia en Viaje cobertura USD 60.000

El programa no incluye propinas o gastos personales



EXTENSIÓN OPCIONAL 2 XI'AN Y BEIJING

19 de abril: Guangzhou - Xiàn | MU2283 (11:25-13:50)

Desayuno en el Hotel.

Transfer al aeropuerto para vuelo a Xiàn. Bienvenida en el aeropuerto de parte del guía.

Camino a la ciudad se visitará el Mausoleo de Yangling de Han.

Check-in en el hotel.

Alojamiento en el hotel Xiàn Grand Dynasty Culture o similar.

20 de abril: Xiàn

Excursión de día completo para visitar el ejército Terracota Army y el barrio de la Mezquita Musulmana en la entrada del North Courtyard. Almuerzo chino en la ruta.

Alojamiento en el hotel Xiàn Grand Dynasty Culture o similar.

21 de abril: Xiàn - Beijing | G56 (09:10-13:30)

Desayuno en el hotel.

Transfer a la estación Xiàn Norte para abordar el tren bala con rumbo a la ciudad de Beijing.

Recepción en la estación Beijing Oeste, seguido de tour guiado de medio día a la Ciudad Prohibida.

Check-in en el hotel.

Alojamiento en el hotel Beijing Wanfangyuan International o similar.

22 de abril: Beijing

Desayuno en el hotel

Salida para excursión de día completo a la Gran Muralla y el Palacio de Verano.

Almuerzo chino en la ruta.

Alojamiento en el hotel Beijing Wanfangyuan International o similar.

23 de abril: Salida de Beijing

Desayuno en el hotel

Transfer al aeropuerto internacional en Beijing para tomar el vuelo de regreso a Chile

EL PRECIO INCLUYE:

- 11 noches de alojamiento en hoteles 4 estrellas (como se especifica) o equivalente con desayuno
- Vuelo doméstico en clase económica desde Guangzhou a Xiàn
- Viaje en tren bala: Hong Kong/Guangzhou y Xiàn/Beijing en 2da clase
- Bus de transporte privado para todos los traslados especificados, con aire acondicionado.
- Asistencia en inglés en todos los transportes
- Guía de turismo en español para el tour el 13 de abril en Hong Kong, el 19 y 20 de abril en Xiàn y el 21 y el 22 de abril en Beijing.
- Todas las entradas mencionadas en el tour
- 03 cenas y 03 almuerzos de acuerdo a itinerario
- Pase de Visitante para el ingreso a la Feria en Cantón
- Tramitación de Visa China
- Guía en Español de orientación el primer día de Feria (acompañando al grupo)
- Asistencia en Viaje cobertura USD 60.000

El programa no incluye propinas o gastos personales



EXTENSIÓN OPCIONAL 3 GUILIN Y YANGSHUO

19 de abril Guangzhou - Guilin | G3750 (09:08-11:33)

Desayuno en el hotel

Transfer a la estación Sur de Guangzhou para abordar el tren bala con dirección a la ciudad de Guilin

Recepción en la estación Oeste de Guilin West seguido en un tur guiado de medio día visitando la

Caverna del Reed Flute y la colina de la Trompa del Elefante. Almuerzo chino en la ruta.

Check-in en el hotel.

Alojamiento en el Hotel Guilin Bravo o similar

20 de abril Guilin - Yangshuo

Desayuno en el hotel y ckeck out

Excursión de día completo visitando la localidad de Yangshuo que incluye un corto ascenso a la colina de

Wuzhi y posteriormente una actividad de rafting en el río Yulong River. Almuerzo chino en la ruta.

Check in en el hotel de Yangshuo y paseo relajado en el West Street.

Como actividad opcional en la tarde, se puede disfrutar de la performance paisajística “Impression ·Sanjie Liu”.

Alojamiento en el Hotel Yangshuo Green Lotus Guilin Bravo o similar

21 de abril Yangshuo - Guilin - Hong Kong | G319 (12:41-15:58)

Desayuno en el hotel

Transfer a la estación Oeste de Guilin para abordar el tren bala con destino a Hong Kong Recepción en la estación Oeste de Kowloon, transfer al hotel y Check-in.

Cena de despedida en el hotel

Alojamiento en el Hotel Harbour Plaza 8 Degrees Kowloon o similar

22 de abril Departure from Hong Kong

Desayuno en el hotel.

Transfer al aeropuerto para vuelo a Chile.

EL PRECIO INCLUYE:

- 10 noches de alojamiento en hoteles 4 estrellas (como se especifica) o equivalente con desayuno
- Viaje en tren bala: Guangzhou/Guilin/Hong Kong en 2da clase
- Bus de transporte privado para todos los traslados especificados, con aire acondicionado.
- Asistencia en inglés en todos los transportes
- Guía de turismo en español para el tour el 13 de abril en Hong Kong, el 19, 20 y 21 de abril en Guilin.
- Todas las entradas mencionadas en el tour
- 04 cenas y 03 almuerzos de acuerdo a itinerario
- Pase de Visitante para el ingreso a la Ferian en Cantón
- Tramitación de Visa China
- Guía en Español de orientación el primer día de Feria (acompañando al grupo)
- Asistencia en Viaje cobertura USD 60.000

El programa no incluye propinas o gastos personales



VALORES

ITEM		DURACIÓN		VALOR PROGRAMA EN DOBLE	VALOR PROGRAMA EN SINGLE
PROGRAMA BASE		09 DÍAS/08		2.22	3.05
PROGRAMA BASE + EXT: YIWU/SHANGHAI		NOCHES		5	0
PROGRAMA BASE + EXT: XI´AN/BEIJING		12 DÍAS/11		3.13	4.06
PROGRAMA BASE + EXT: GUILIN/YANGSHUO/HONG KONG		NOCHES		2	7
		12 DÍAS/11		3.39	4.31
Vuelo sugerido programa base, NO INCLUIDO EN PRECIO				3	4
LÍNEA AÉREA	VUELO	FECHA	RUTA	3.18 SALIDA	4.13 LLEGADA
AIR FRANCE	AF401	10 - ABRIL	SCL - CDG	7 11:55	6 07:40
AIR FRANCE	AF188	11 - ABRIL	CDG - HKG	23:20	17:20 + 1
AIR FRANCE	AF185	20 - ABRIL	HKG - CDG	22:05	05:45
AIR FRANCE	AF406	21 - ABRIL	CDG - SCL	23:20	07:45